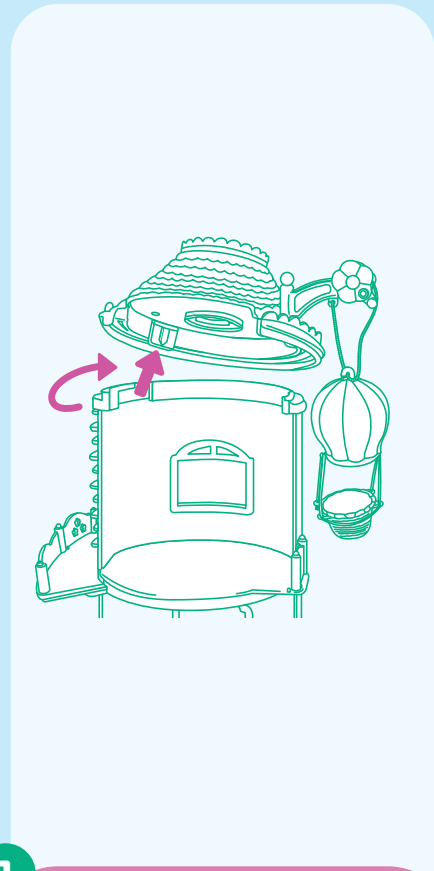


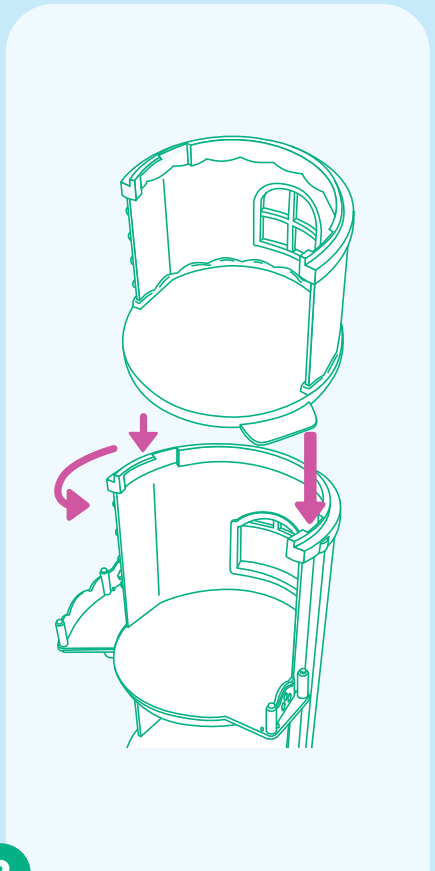
♥ Baby Playhouse ♥

Add more rooms to build the Baby Playhouse of your dreams!
Ajoutez plus de pièces pour construire la maisonnette de bébé de vos rêves !

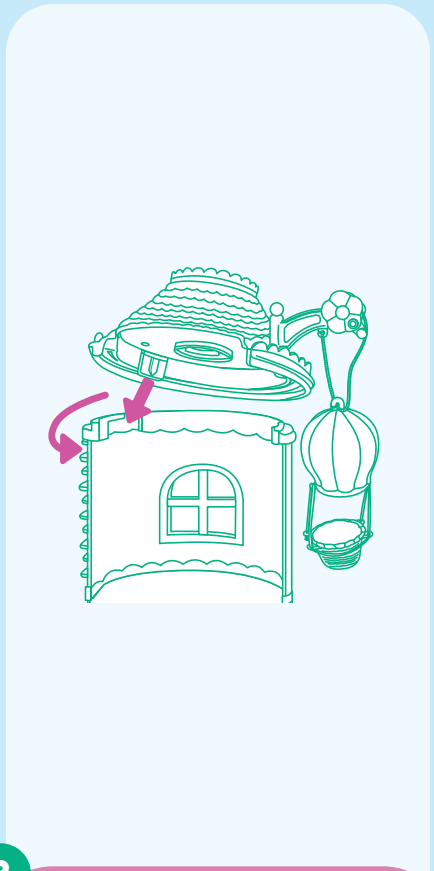
Here is how:
Voici comment :



1 Take the roof off the Playhouse and put it aside.
Prenez le toit de la maisonnette et mettez-le à part.

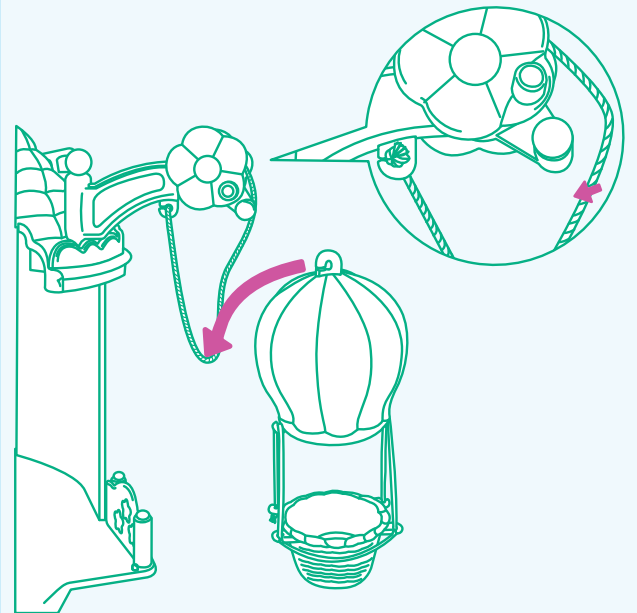


2 Attach an additional room (sold separately) in place of the roof using specially provided inserts. Make sure the room is attached firmly before moving to the next step.
Reliez une pièce supplémentaire (vendue séparément) à la place du toit en utilisant des insertions spécialement fournies. Assurez-vous que la pièce est bien reliée avant de passer à l'étape suivante.



3 Install the roof back on top of the newly-added room.
Réinstallez le toit sur le dessus de la pièce nouvellement ajoutée.

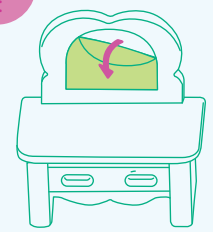
How to apply balloon:
Comment placer le ballon :



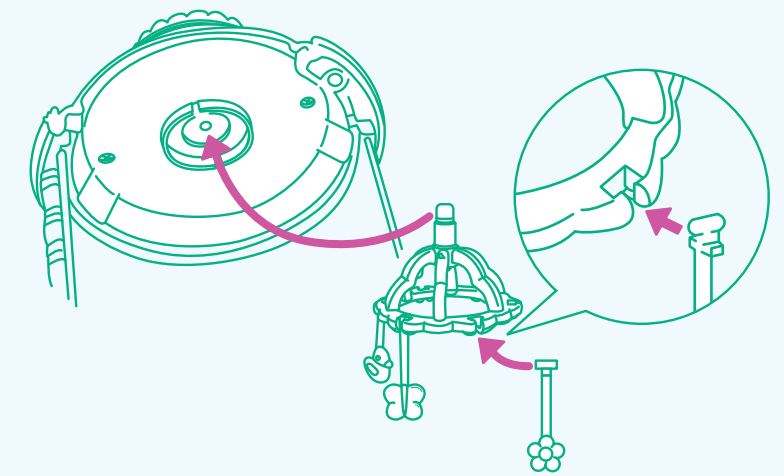
- Create a cute "baby elevator" by hanging the balloon on the side of the Playhouse using the string and the hooks. Bring the balloon up and down by rotating the flower-shaped lever.
- Créez un « élévateur pour bébé » coquet en suspendant le ballon sur le côté de la maisonnette en utilisant la corde et les crochets. Faites monter et descendre le ballon en tournant le levier en forme de fleur.

Before playing:
Avant de jouer :

- Please remove plastic protector from the mirror.
- Prière de retirer le protecteur en plastique du miroir.



How to apply mobile:
Comment placer le mobile :



- As shown in illustration, insert mobile into the roof ceiling. Decorate the mobile with colorful dangling accessories.
- Tel que montré sur l'illustration, insérez le mobile dans le plafond du toit. Décorez le mobile d'accessoires suspendus de couleurs.

How to apply fence doors:
Comment placer les portes de clôture :



- Install fence doors into specially provided inserts on the 2nd floor. Doors open and close to let the critters in and out.
- Installez les portes de clôture dans les insertions spécialement fournies sur le 2e plancher. Les portes s'ouvrent et se ferment pour laisser entrer les personnages.

